

KILL

Pooldecks

Preisübersicht



MODELL
Ocean



MODELL
Cave



MODELL
Butterfly

PREISÜBERSICHT



Made in Austria

Grundrahmen-Selbstbausatz

+5% für Cave und Butterfly (mind. 500 €)

+5% für Salzwasserausführung (mind. 500 €)

		Schienenabstand Mitte-Mitte (m)												
		2,5	3	3,5	4	4,5	5	5,5	6	6,5	7	7,5	8	8,5
Abdeckbreite Pool (m)	2,5	3.980	4.980	5.980	6.560	6.980	7.950	8.490	8.980					
	3	4.980	5.890	6.290	7.590	7.790	8.590	8.990	9.900	10.690	11.590	12.590		
	3,5	5.980	6.490	6.740	7.890	8.590	8.990	9.190	10.890	12.270	13.290	14.290	15.690	
	4	6.570	7.090	7.890	8.010	8.890	9.790	10.890	12.190	13.850	14.790	15.990	17.890	19.950
	4,5	6.980	7.890	8.499	8.720	9.190	9.990	11.390	13.190	14.890	16.790	17.990	19.590	22.390
	5	7.490	8.690	8.990	9.850	10.990	11.990	13.290	14.490	16.790	17.990	19.590	21.390	23.990
	5,5	7.790	8.990	9.390	10.590	11.790	12.990	14.290	15.790	17.920	19.790	21.190	23.190	25.990
	6	8.100	9.590	9.990	11.240	12.990	14.350	15.290	16.590	19.890	21.880	22.990	24.980	
	6,5	8.290	9.890	10.790	11.990	13.490	14.990	16.990	18.790	20.920	23.590	24.980		
	7	8.590	10.090	11.990	12.950	14.290	15.890	17.590	19.590	23.290	24.980	26.450		
	7,5	8.990	10.990	12.690	13.990	15.990	17.980	19.490	21.690	24.790	26.480			
	8	9.590	11.490	13.690	15.680	17.990	19.590	20.890	22.590	26.390				
	8,5	10.290	12.490	14.580	16.890	18.690	20.990	22.590	25.390					
	9	10.980	12.980	14.980	17.490	20.390	21.790	23.550						
	9,5	11.690	13.590	15.790	18.290	21.090	22.590	24.990						
10	12.390	13.990	16.290	18.990	20.990	23.190								

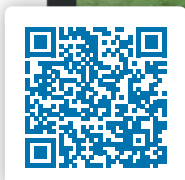
Statisch geprüfte
Nutzlast
mindestens
160 kg/m²

Rahmenhöhe 15 cm

Rahmenhöhe 19/23 cm

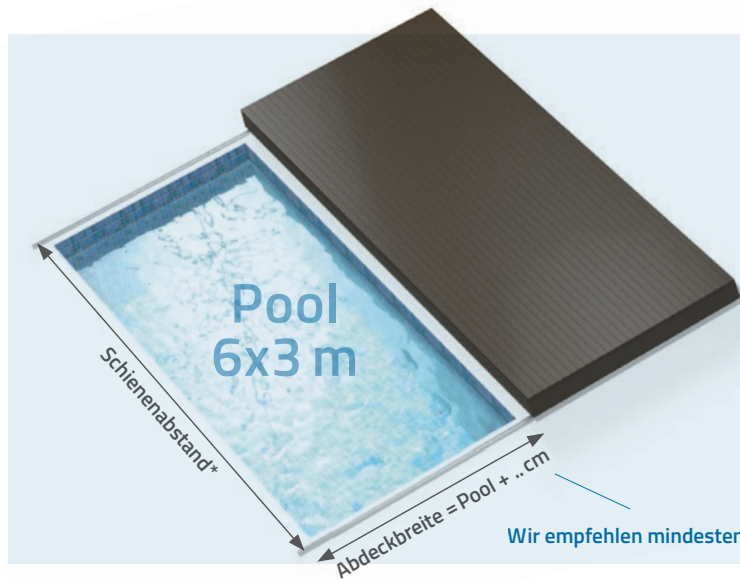
UVP Richtpreise inkl. MwSt. Unverpackt ab Werk. Zustellkosten auf Anfrage.
Alle unsere Pooldecks werden individuell gefertigt. Haben Sie Sonderwünsche, zögern Sie nicht uns zu kontaktieren!

Erleben
Sie unsere
Pooldecks!



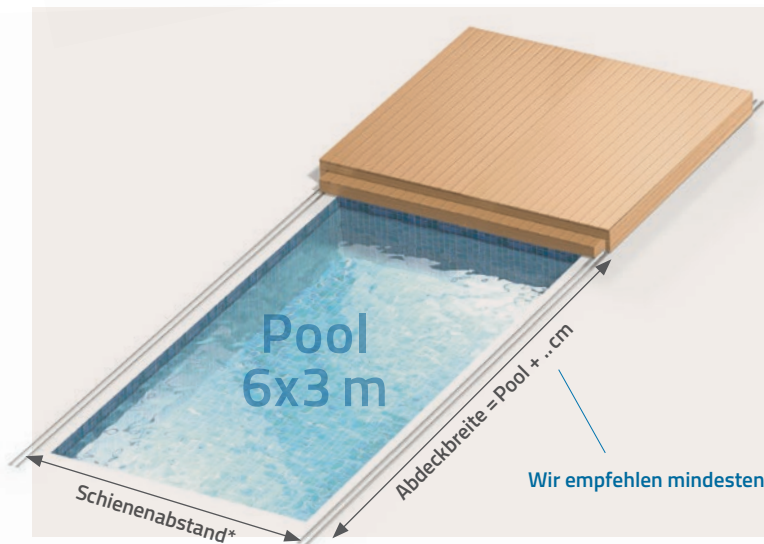
Pooldeck einfach
online konfigurieren.

Preisbeispiele



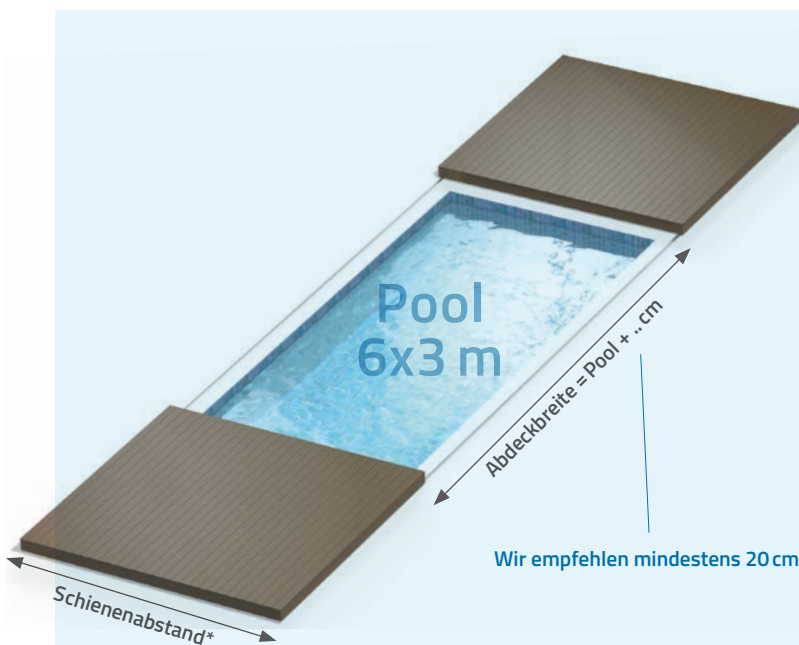
Ocean

6,3 m Schienenabstand	
3,2 m Abdeckbreite	€ 12.270,-
Gesamtpreis UVP	€ 12.270,-



Cave

3,3 m Schienenabstand	
6,3 m Abdeckbreite	€ 10.790,00
+5 % Aufpreis (mind. € 500,-)	€ 539,50
Gesamtpreis UVP	€ 11.329,50



Butterfly

3,3 m Schienenabstand	
6,2 m Abdeckbreite	€ 10.790,00
+5 % Aufpreis (mind. € 500,-)	€ 539,50
Gesamtpreis UVP	€ 11.329,50
Optional für Salzwasserpool:	
+5 % Aufpreis (mind. € 500,-)	€ 11.895,90

*Schiene bzw. Lauffläche benötigt tragfesten, absolut ebenen Untergrund - auf entsprechenden Abstand zum Wasser ist zu achten

Bausatz enthält standardmäßig:

✓ Alu-Grundrahmen

✓ Entwässerungsebene

✓ Leichtlaufrollen

✓ Bolzenriegel V4A

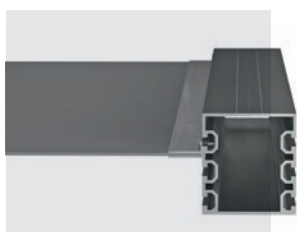
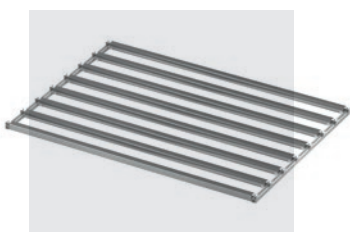
✓ Bodenlaufschienen

zum Einkleben oder Aufschrauben

✓ Anschlag

✓ Umlaufender Randabschluss

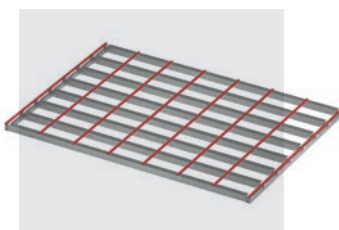
✓ Montagezubehör



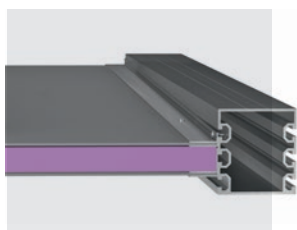
Wir bieten auch
Komplettlösungen
mit Deckbelag und
Montage an.

Optionen

Falls Sie Dielen nicht parallel zur Schiene verlegen möchten, benötigen sie zusätzlich die Alu-Querlattung. Für Platten bzw. Kunstrasen wählen Sie das entsprechende Upgrade.



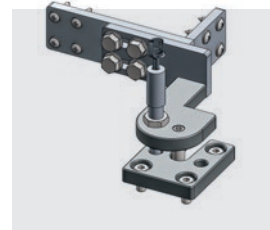
Alu-Querlattung
29 €/m²



Zwischenträger
Isolierung 30 mm
49 €/m²



Schiebestange
300 €/Stk.



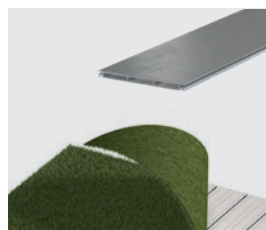
Verriegelung inkl.
Anschlagplatte
280 €/Stk.



Dielen
Alle Arten von Holz und
WPC-Dielen sind möglich



Platten-Upgrade
Gitterrostwabe 60x60x5 cm,
Alublende, pulverbeschichtet
RAL 7016
79 €/m²



Kunstrasen-Upgrade
Alubrett 145x10 mm, Alu-
blende, pulverbeschichtet
RAL 7016, ohne Rasen
79 €/m²



Antrieb
ab 1.900 €/Stk.

FACHHÄNDLER



KILLI Terrasse und mehr
Sonnenplatz 2 · 4360 Grein
www.begehbare-poolabdeckung.at

